



Struttura: in tubolare di metallo con cinghie elastiche intrecciate ad alta componente di caucciù, annegata in schiuma poliuretana ignifuga. La struttura è completamente rivestita con trapuntino in piuma d'oca canalizzata che conferisce morbidezza e sofficià.

Sfoderabilità: completamente sfoderabile in tutte le versioni (tessuto o pelle), smontando la base e sfilando lo schienale tramite le apposite viti poste sotto la cerniera della fodera.

Base: in metallo finitura Cromo lucido oppure verniciato color Black Coffee con finitura lucida anti-touch, con gambe disponibili nelle seguenti finiture:

- MDF, impiallacciato in frassino spazzolato laccato a poro aperto color Liquirizia;
 - MDF, laccato lucido nei colori Bruciato, Moka e Muschio;
 - MDF, rivestito esclusivamente in pelle Aspen, Boston e Nabuk (cat. Pelle Nature).
- Scivolanti protettivi in SEBS di colore nero.

AVVERTENZE SULLA CONFEZIONE DELLA FODERA

- A)** rivestimento fodera in pelle o tessuto, gambe laccate lucido nei colori Bruciato, Moka e Muschio;
- B)** rivestimento fodera in pelle o tessuto, gambe in frassino spazzolato laccato a poro aperto color Liquirizia;
- C)** rivestimento fodera in pelle - esclusivamente in pelle Aspen, Boston e Nabuk (cat. Pelle Nature) - o tessuto. Gambe in pelle, esclusivamente in pelle Aspen, Boston e Nabuk. In caso di rivestimento fodera in pelle, le gambe verranno realizzate nella medesima pelle e variante cromatica.

Structure: in tubular metal with high-rubber-content elastic webbing, coated in fireproof polyurethane foam. The structure is entirely encased in channelled goose down quilted padding for added fluffy softness.

Covers: upholstery is completely removable in all versions (fabric and leather), by disassembling the base and removing the backrest and the screws located under the upholstery zipper.

Base: in metal with polished Chrome finish or varnished polished Black Coffee colour with anti-fingerprint finish; legs available in the following finishes:

- MDF, with brushed ash veneer, open-pore Licorice colour lacquer finish;
 - MDF, glossy lacquer finish in Burnt Brown, Moka or Moss colour;
 - MDF, covered exclusively in Aspen, Boston or Nabuk leather (cat. Nature Leather).
- Black protective SEBS glides.

INFORMATION REGARDING UPHOLSTERY

A) upholstery in leather or fabric, legs with glossy lacquer finish in Burnt Brown, Moka or Moss colour;

B) upholstery in leather or fabric, legs in brushed ash with open-pore Licorice colour lacquer finish;

C) upholstery in leather, exclusively in Aspen, Boston or Nabuk leather (cat. Nature Leather) or fabric.

Legs covered with leather exclusively in Aspen, Boston or Nabuk. When leather, the cover and legs are in the same leather and colour.

Struktur: Aus Hohlprofil aus Metall mit geflochtenen elastischen Riemen mit hohem Kautschukanteil, mit Beschichtung aus feuerbeständigem PU-Schaum. Die Struktur ist komplett mit einer Polsterung mit gesteppter Daunenfüllung mit Kammern und Innenstegen überzogen, für einen angenehm weichen Sitzkomfort.

Abziehbarkeit: Komplet abziehbar in allen Versionen (Stoff oder Leder) nach Demontage der Basis und der Rückenlehne, dazu die entsprechenden Schrauben lösen, die sich unter dem Reißverschluss befinden.

Basis: Aus Metall mit glänzender Chromausführung oder lackiert in der Farbe Black Coffee mit glänzender Anti-Fingerprint-Oberfläche und Beinen, die in folgenden Ausführungen verfügbar sind:

- MDF, furniert mit gebürsteter Esche mit offenporiger Lackierung in der Farbe Lakritze;
- MDF, mit glänzender Lackierung in den Farben Verbrannt-Braun, Mokka und Moosgrün.

- MDF, mit Bezug ausschließlich in den Lederarten Aspen, Boston und Nabuk (Kat. Leder Nature). Schutzgleiter aus SEBS in Schwarz.

HINWEISE ZUR KONFEKTIONIERUNG DES BEZUGS

A) Sessel mit Bezug aus Leder oder Stoff, Beine mit glänzender Lackierung in den Farben Verbrannt-Braun, Mokka und Moosgrün;

B) Sessel mit Bezug aus Leder oder Stoff, Beine aus gebürsteter Esche mit offenporiger Lackierung in der Farbe Lakritze;

C) Sessel mit Bezug ausschliesslich in den Lederarten Aspen, Boston und Nabuk (Kat. Leder Nature) oder Stoff. Beine mit Leder bezogen, ausschliesslich in den Lederarten Aspen, Boston und Nabuk. Wenn in Leder wird der Bezug des Sessels und der Beine wird in der gleichen Lederart und Farbe ausgeführt.

Structure : tube de métal avec des sangles élastiques entrelacées à haute teneur en caoutchouc, noyées dans de la mousse polyuréthane ignifuge. La structure est entièrement recouverte d'un rembourrage en plume d'oie cloisonnée qui lui apporte de la souplesse et du moelleux.

Déhoussage : entièrement déhoussable dans toutes les versions (tissu ou cuir), en démontant le base et en retirant le dossier à l'aide des vis situées sous la fermeture à glissière de la housse.

Base : en métal finition Chrome brillant ou peint couleur Black Coffee finition brillante anti-traces, avec des pieds disponibles dans les finitions suivantes :

- MDF, plaqué frêne brossé à pores ouverts laqué couleur Réglisse ;
 - MDF, laqué couleur Marron Brulé, Moka ou Mousse brillant ;
 - MDF, recouvert exclusivement de cuir Aspen, Boston ou Nabuk (cat. Cuir Nature).
- Patins glisseurs en SEBS noir.

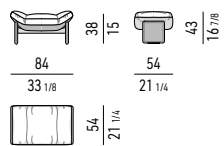
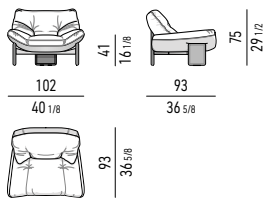
PRÉCISIONS CONCERNANT LA CONFECTION DU REVÊTEMENT

A) revêtement en cuir ou en tissu, pieds laqués couleur Marron Brulé, Moka ou Mousse brillant ;

B) revêtement en cuir ou tissu, pieds en frêne brossé, à pores ouverts laqué couleur Réglisse ;

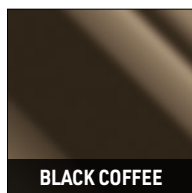
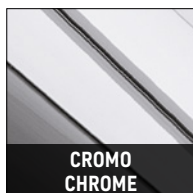
C) revêtement housse en cuir - exclusivement en cuir Aspen, Boston et Nabuk (cat. Cuir Nature) - ou en tissu. Pieds en cuir, exclusivement en cuir Aspen, Boston et Nabuk. Dans le cas de revêtement housse en cuir, les pieds seront fabriqués dans la même variante de cuir et de couleur.

Minotti



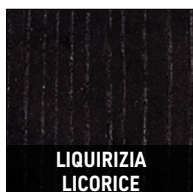
BASE BASE

METALLO LUCIDO POLISHED METAL

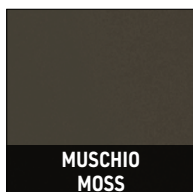
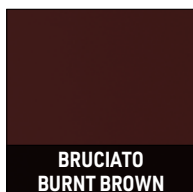
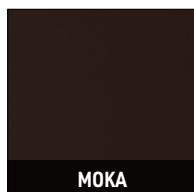


GAMBE LEGS

FRASSINO ASH



LACCATO LUCIDO GLOSSY LACQUERED



PELLE LEATHER



DISPONIBILE SOLO IN PELLE ASPEN, BOSTON E NABUK.
AVAILABLE ONLY FOR ASPEN, BOSTON AND NABUK LEATHER.