

HORIZONTE

MARCIO KOGAN / STUDIO MK27 DESIGN

Un'isola flottante dalle linee squadrate che segna l'orizzonte dello spazio living.

Il sistema di Marcio Kogan / studio mk27 prende forma da una base sospesa, una solida linea sottile rivestita in pelle, in tessuto o in entrambi i rivestimenti, sulla quale poggiano generose imbottiture volumetriche.

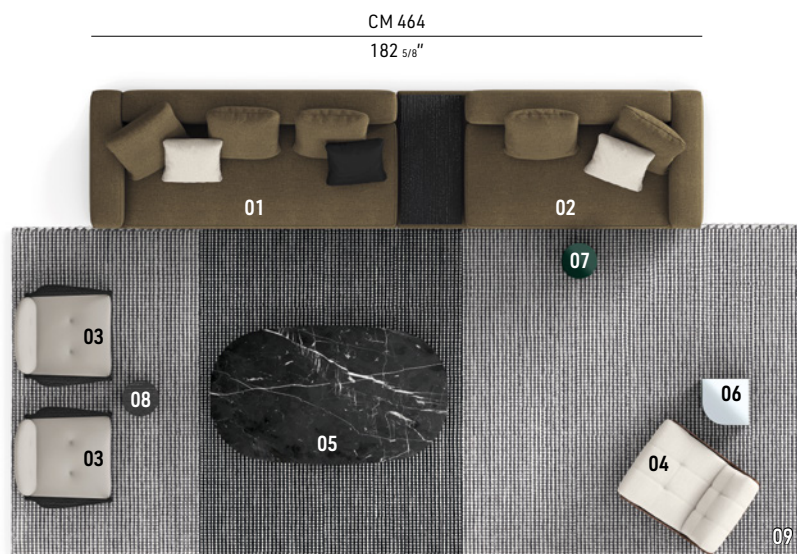
L'aspetto apparentemente semplice di Horizonte dà vita a un linguaggio sofisticato che può essere declinato all'infinito accostando moduli, elementi inclinati e dotati di tavolino integrato: una narrazione che nella sua completezza potrebbe proseguire senza soluzione di continuità.

La composizione raffigurata deve essere considerata unicamente quale esempio delle molteplici soluzioni offerte dai nostri sistemi di seduta.

Le consigliamo di rivolgersi al rivenditore più vicino per individuare la composizione più idonea alle sue esigenze e scegliere il rivestimento che preferisce nell'esclusiva collezione Minotti.



HORIZONTE - Composizione 05



COMPOSIZIONE DIVANO

- 01 HORIZONTE**
ELEMENTO TERMINALE SX CM 232X105 H85
- 02 HORIZONTE**
ELEMENTO TERMINALE CON TOP SHORT
DX CM 232X106 H85

COMPLEMENTI

- 03 YOKO**
POLTRONE CM 77X75 H73
- 04 DAIKI**
POLTRONA SENZA BRACCIOLI
CON BASE GIREVOLE CM 73X91 H69
- 05 GLADSTONE**
TAVOLINO CM 180X105 H25
- 06 JAMES**
TAVOLINO CM 35X35 H45
- 07 PILOTIS**
TAVOLINO CM Ø 27 H55
- 08 PILOTIS WOOD**
TAVOLINO CM Ø 25 H45
- 09 OSAKA FLAG**
TAPPETO CM 600X250

Complementi



03
YOKO
POLTRONE CM 77X75 H73



04
DAIKI
POLTRONA SENZA BRACCIOLI
CON BASE GIREVOLE CM 73X91 H69



05
GLADSTONE
TAVOLINO CM 180X105 H25



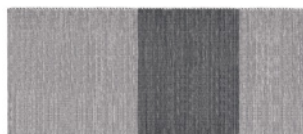
06
JAMES
TAVOLINO CM 35X35 H45



07
PILOTIS
TAVOLINO Ø CM 27 H55



08
PILOTIS WOOD
TAVOLINO Ø CM 25 H45



09
OSAKA FLAG
TAPPETO CM 600X250

Ambientazioni

